



GESTÃO E MONITORAMENTO DE POLÍTICAS PÚBLICAS

Gestão

Monitoramento

Diagnóstico

Plano de Ação

Execução

Controle

Avaliação

GESTÃO

Diagnóstico

Regimental

Social

Controle

Administrativo

Orçamento

Financeiro

Tributário

Contábil

GESTÃO

Diagnóstico

Regimental

Análise da Lei
Orgânica

Funcionamento

GESTÃO

Diagnóstico

Social

Educação

Saúde

Assistência
Social

Segurança
Pública

Direitos
Humanos

GESTÃO

Diagnóstico

Transparência e
Controle

Contencioso
Adm

Processos
Sancionatórios

Reparação de
Danos

Tomadas de
Contas Especial

Corregedoria

Ouvidoria

Auditorias
Internas

Monitoramento

LAI

Resultados
Patrimoniais

GESTÃO

Diagnóstico

Administrativo

RH -
Servidores

Previdência

Licitações

Patrimônio

Contratos

Convênios

LRF

GESTÃO

Diagnóstico

Orçamento

Previsto X
Realizado

Captação
Pública

Captação
Privada

Parcerias

Monitoramento

Gestão
Orçamentária

GESTÃO

Diagnóstico

Financeiro

Quotas
Mensais

Empenho,
Liquidação e
Pagamento

Fluxos de
Conformidade

GESTÃO

Diagnóstico

Tributário

Sistema
Eletrônicos

Conselho
Tributário

GESTÃO

Diagnóstico

Contábil

Registros

Custos

Situação
Patrimonial

GESTÃO

Plano de
Ação

Indicadores
Oficiais

Estratégico
Decenal

Tático
Plurianual

Anual

Propostas
Legislativas

GESTÃO

```
graph TD; A[GESTÃO] --> B[Execução]; B --> C[Consultivo Jurídico]; B --> D[Consultivo Administrativo];
```

Execução

Consultivo
Jurídico

Consultivo
Administrativo

```
graph TD; A[Monitoramento] --- B[Controle]; A --- C[Avaliação];
```

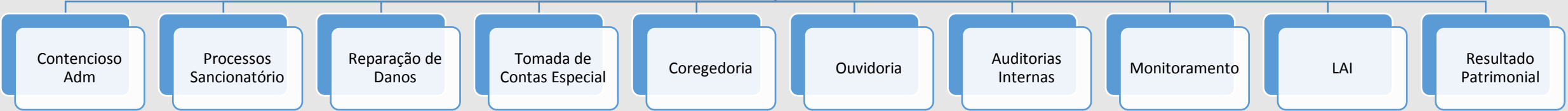
Monitoramento

Controle

Avaliação

Monitoramento

Controle



Monitoramento

```
graph TD; A[Monitoramento] --- B[Avaliação]; B --- C[Resultado Patrimonial Tangível]; B --- D[Resultado Patrimonial Intangível];
```

The diagram is a vertical flowchart with three levels. The top level is a box labeled 'Monitoramento' with a blue underline. A vertical line connects it to the middle level, a box labeled 'Avaliação'. From the bottom of the 'Avaliação' box, a horizontal line branches out to two boxes: 'Resultado Patrimonial Tangível' on the left and 'Resultado Patrimonial Intangível' on the right. All boxes have a blue shadow effect.

Avaliação

Resultado
Patrimonial
Tangível

Resultado
Patrimonial
Intangível

Em cada demanda de Política Pública:

